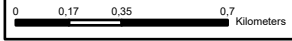


Sources: Esri, HERE, Garmin, Intermap, increment P Corp., GEBCO, USGS, FAO, NPS, NRCAN, GeoBase, IGN, Kadaster NL, Ordnance Survey, Esri Japan, METI, Esri China (Hong Kong), (c) OpenStreetMap contributors, and the GIS User Community

Dwergvleermuizen

Versie ontwerp: OPPWW v1.2
 Datum: 25-2-2020
 Schaal: 1:25.000

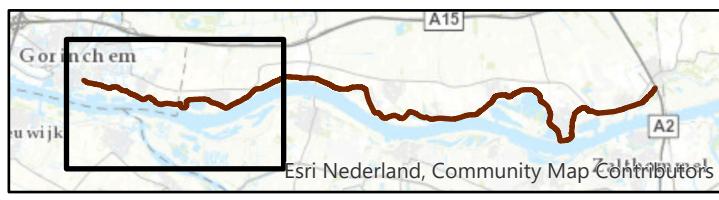


Soortkaart

- Gewone Dwergvleermuis
- Ruije Dwergvleermuis
- gewone dwergvleermuis
- ruije dwergvleermuis

Leefgebieden

- vleermuizen





Sources: Esri, HERE, Garmin, Intermap, increment P Corp., GEBCO, USGS, FAO, NPS, NRCAN, GeoBase, IGN, Kadaster NL, Ordnance Survey, Esri Japan, METI, Esri China (Hong Kong), (c) OpenStreetMap contributors, and the GIS User Community

Dwergvleermuizen

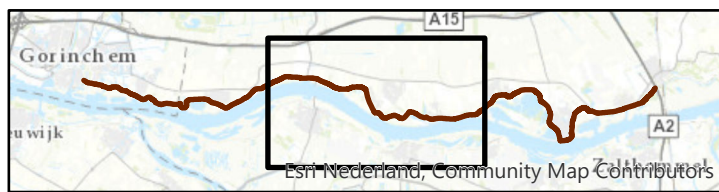
Versie ontwerp: OPPWW v1.2
 Datum: 25-2-2020
 Schaal: 1:25,000

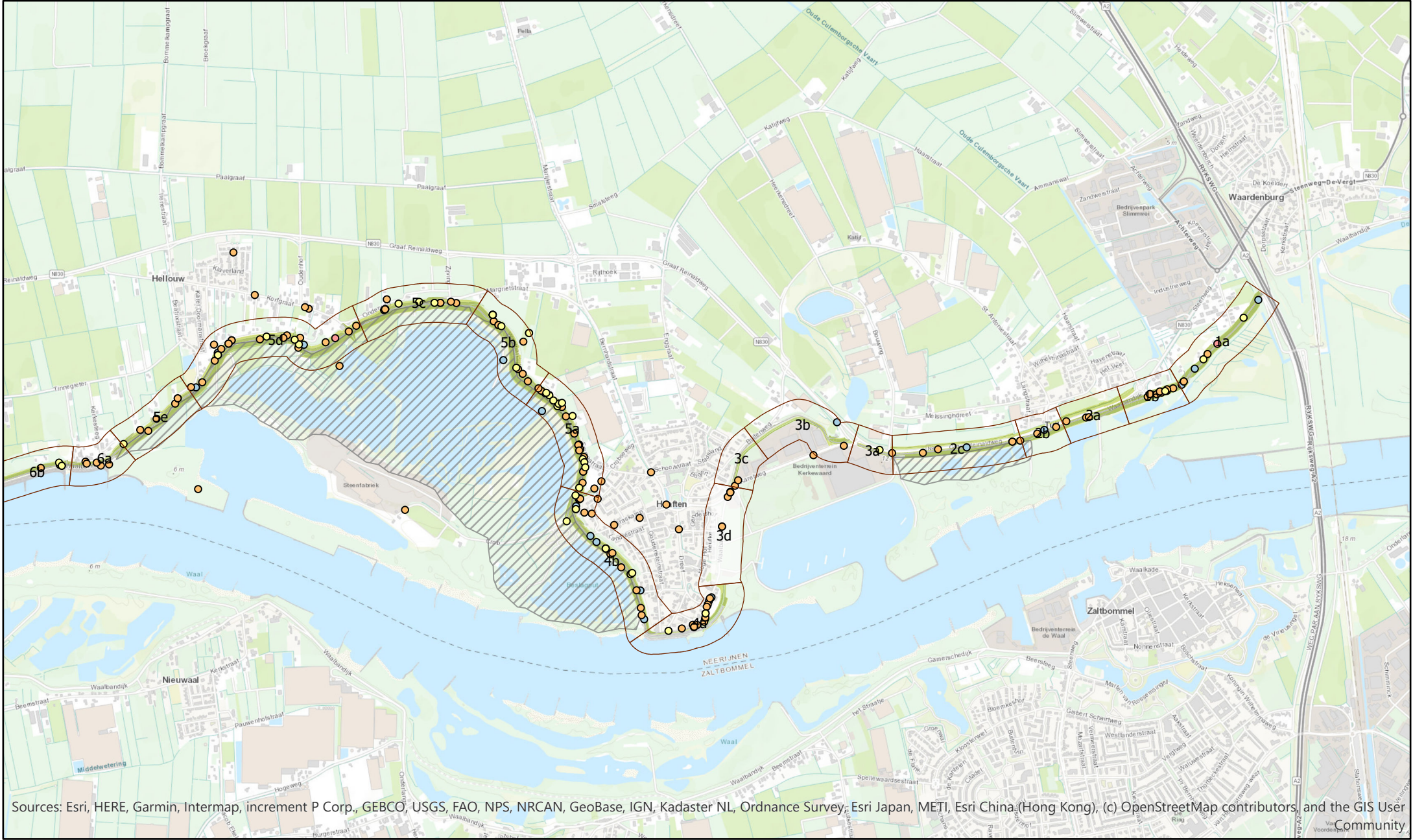
Soortkaart

- Gewone Dwergvleermuis
- Ruige Dwergvleermuis
- gewone dwergvleermuis
- ruige dwergvleermuis

Leefgebieden

- vleermuizen





Sources: Esri, HERE, Garmin, Intermap, increment P Corp., GEBCO, USGS, FAO, NPS, NRCAN, GeoBase, IGN, Kadaster NL, Ordnance Survey, Esri Japan, METI, Esri China (Hong Kong), (c) OpenStreetMap contributors, and the GIS User Community

Dwergvleermuizen

Versie ontwerp: OPPWW v1.2
 Datum: 25-2-2020
 Schaal: 1:25.000

Soortkaart

- Gewone Dwergvleermuis
- Ruige Dwergvleermuis
- gewone dwergvleermuis
- ruige dwergvleermuis

Leefgebieden

- vleermuizen

